

Doktorand*in (w/m/d) im Bereich der Brustbildgebung

Forchheim, Bayern, Germany

Die Promotion ist in Zusammenarbeit mit dem Institut für Medizintechnik und dem Forschungscampus STIMULATE der Otto-von-Guericke-Universität Magdeburg geplant.

Willst du die Zukunft des Gesundheitswesens mitgestalten? Wir bei Siemens Healthineers setzen auf Menschen, die ihre Energie und Leidenschaft diesem Ziel widmen – das sagt schon unser Unternehmensname. Siemens Healthineers steht für Pioniergeist unserer Mitarbeitenden, gepaart mit unserer langen Tradition als weltweit führender Technologiekonzern in der stets dynamischen Gesundheitsbranche.

Wir bieten ein flexibles und dynamisches Umfeld voller Gelegenheiten, über sich hinaus zu wachsen, um sich persönlich und beruflich weiterzuentwickeln. Klingt das interessant für dich?

Dann werde Teil unseres globalen Teams als Doktorand*in (w/m/d), um im Bereich der Brustbildgebung zu unterstützen.

Wähle den besten Ort für deine Arbeit - im Rahmen dieser Stelle ist es in Abstimmung mit deiner Führungskraft möglich, bis zu einem durchschnittlichen Volumen von 60% der jeweiligen Arbeitszeit mobil (innerhalb Deutschlands) zu arbeiten.

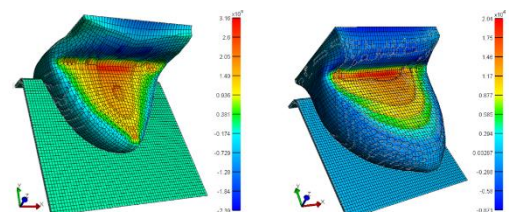
Deine Aufgaben und Verantwortlichkeiten:

- Du unterstützt bei der Weiterentwicklung der Brustkrebsdiagnostik (Mammographie) im Hinblick auf die Bildqualität, als auch im Hinblick auf das Wohlbefinden der Patientinnen
- Einer der Schwerpunkte deiner Forschung liegt im Themenkomplex der Patientenpositionierung
- Du wirst mit verschiedenen Kliniken zusammenarbeiten, klinische Studien aufsetzen und durchführen
- Du wirst an internationalen Konferenzen teilnehmen und deine Ergebnisse in wissenschaftlichen Zeitschriften publizieren

Mehr über dieses Geschäftsfeld erfährst du unter <https://www.siemens-healthineers.com/de/mammography>

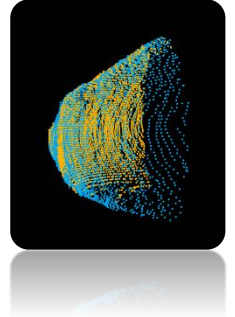
Deine Qualifikationen und Erfahrung:

- Du hast einen Masterabschluss in Medizintechnik, Physik oder in einer vergleichbaren Richtung abgeschlossen
- Du bringst gute Kenntnisse in der Programmiersprache Python mit
- Du hast bereits erste Erfahrungen in der röntgenbasierten Bildgebung und zusätzlich in mindestens einem der folgenden Bereiche gemacht:
 - Sensorbasierte Umgebungswahrnehmung
 - Konstruktion von Hardwareprototypen
 - Finite Element Simulation
 - Machine Learning



Dein Profil und Deine Fähigkeiten:

- Du hast sehr gute Deutsch- und Englischkenntnisse in Wort und Schrift
- Wissenschaftliches Arbeiten in einem diversen und internationalen Team macht dir Spaß
- Dich zeichnen gute Kommunikationsfähigkeiten aus, sowohl mit internen als auch mit externen Partner*innen
- Du kannst dich selbstständig in neue Themen einarbeiten, bist zielorientiert und zeichnest dich durch die Entwicklung von kreativen Lösungsansätzen aus
- Du bist fasziniert von humanmedizinischen Fragestellungen
- Du willst helfen die Brustbildgebung für Patient*innen angenehmer zu gestalten? Dann freuen wir uns auf deine Bewerbung!



Unser globales Team:

Siemens Healthineers ist ein weltweit führendes Medizintechnikunternehmen. Mit mehr als 71.000 engagierten Mitarbeitenden in über 70 Ländern gestalten wir die Zukunft des Gesundheitswesens. Jeden Tag profitieren etwa fünf Millionen Patient*innen weltweit von unseren innovativen Technologien und Dienstleistungen aus den Bereichen Diagnostik und therapeutische Bildgebung, Labordiagnostik und molekulare Medizin sowie von unseren digitalen Gesundheits- und Unternehmensdienstleistungen.

Unsere Kultur:

Unsere Unternehmenskultur schätzt verschiedene Blickwinkel, offene Diskussionen und den Willen, Konventionen in Frage zu stellen. Ständiger Wandel gehört zu unserem Arbeitsalltag. Wir wollen in unserer Branche Veränderungen vorantreiben, statt nur darauf zu reagieren. Deswegen laden wir dich ein, dich neuen Herausforderungen zu stellen, eigene Ideen auszutesten und Erfolge zu feiern. Besuche auch unsere Karriere-Seite unter <https://www.siemens-healthineers.com/de/careers>

Wir legen Wert auf Diversität und Chancengleichheit und freuen uns über Bewerbungen mit vielfältigen Hintergründen und insbesondere von Menschen mit Behinderung.

Du möchtest mehr erfahren und erste Fragen gern persönlich klären – Sprich uns an:

students.func@siemens-healthineers.com

Wir nehmen den Schutz deiner Daten und die Einhaltung der DSGVO und anderer Datenschutzgesetze ernst. Deshalb bitten wir dich, uns deinen Lebenslauf nicht per E-Mail zu schicken. Bitte lege dir ein Profil in unserer Talent Community an, um deinen Lebenslauf hochzuladen. Daran erkennen wir, dass du an Karrieremöglichkeiten bei uns interessiert bist und können dich zu relevanten Stellen benachrichtigen.



Siemens Healthineers Deutschland wurde mit dem Zertifikat Great Place to Work® ausgezeichnet.

